

織田一磨 / ODA Kazuma



265. 舞妓 昭和11年 27.4 × 46cm ed.20 石版画 マージンに少汚れ ¥220,000



266. 日本名山画譜の内 妙義山 ¥200,000
昭和12年 39 × 53cm ed.20 石版画 少汚れ



267. 日本名山画譜の内 信州八ヶ嶽立科山 ¥200,000
昭和9年 39 × 53cm ed.20 石版画 マージンに少汚れ

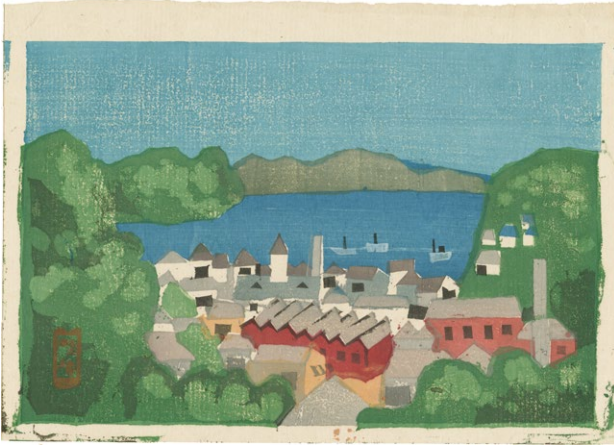
恩地孝四郎 / ONCHI Koshiro



268. 失題 ¥700,000
昭和27年 28 × 25.2cm マージンに糊跡 汚れ 証明証付



269. 荔枝一枝 ¥700,000
昭和8年 25.4 × 33.3cm 少汚れ 穴 裏打 証明証付



270. 八幡浜風景 昭和13年 各17.5 × 24.4cm 4点揃 台紙に貼付 台紙にヤケ 元タトウ付

¥430,000

小野 忠重 / ONO Tadashige



271. 漁婦かえる 昭和32年 12 × 21.2cm ed.20 台紙にシミ

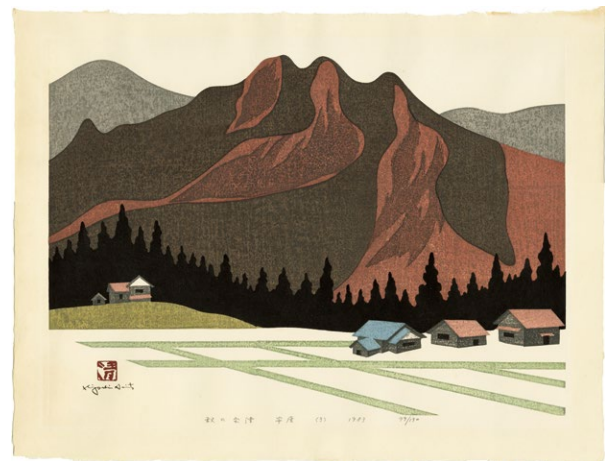
¥40,000

斎藤 清 / SAITO Kiyoshi



272. 会津の冬 昭和53年 39.5 × 50 cm ed.200 マージンに薄いシミ 額装

¥300,000

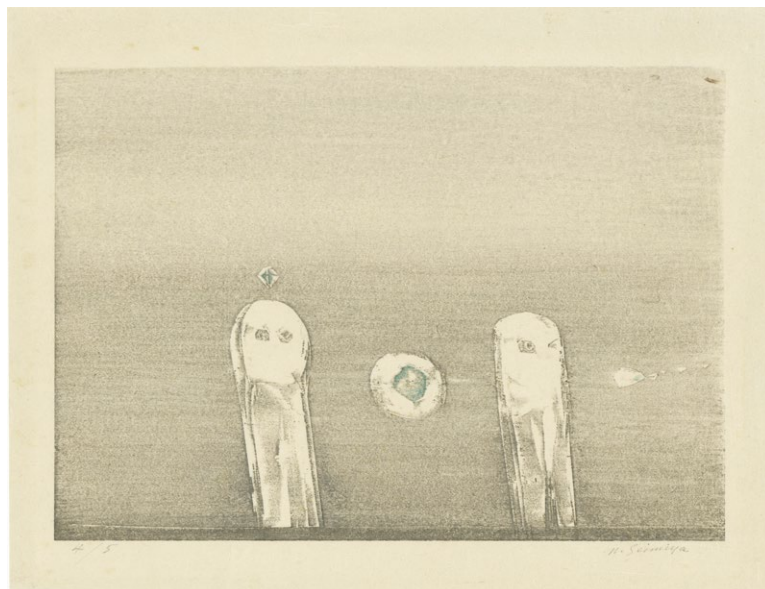


273. 秋の会津 安座 (3) 昭和58年 46 × 60.3cm ed.130 極小点シミ 額装

¥200,000



274. 入日 昭和47年 23.6×31cm ed.50 裏面に少ヤケ 額装 ¥900,000



275. 歲月 昭和45年 22.5×29.4cm ed.5 額装 ¥1,300,000



276. 笑う幼児
昭和48年 38×28.3cm ed.30
アクアチント 額装
¥750,000

浜口陽三 / HAMAGUCHI Yozo



277. サクランボとアスパラガス
昭和48年 42.4 × 38cm ed.50
カラーメゾチント 額装
¥450,000

舟越桂 / FUNAKOSHI Katsura



278. スフィンクス、問う
平成20年 94 × 77cm ダイレクトグラビア (フィルムに直接描く銅版画技法)
額装
¥340,000